

開催期間

6/6^土-6/21^日
 10:00-17:00

建売住宅が 月々 **6** 万円台~

3棟同時完成販売会

頭金

ナシ

ボーナス
払い

ご予約
来場特典

商品券
5,000

ゆめタウン商品券
5,000 円分
プレゼント

簡単1分で
来場予約!!
QRコード

※お渡しには条件がございます。
 詳しくは予約フォームをご覧ください。

NEW!

梶尾2期

3
号棟

梶尾1期

1
号棟

梶尾2期

1
号棟

梶尾2期

2
号棟

NEW!

ボーナス払いナシ

頭金ナシ

〈1号棟お支払い例〉

69,123円

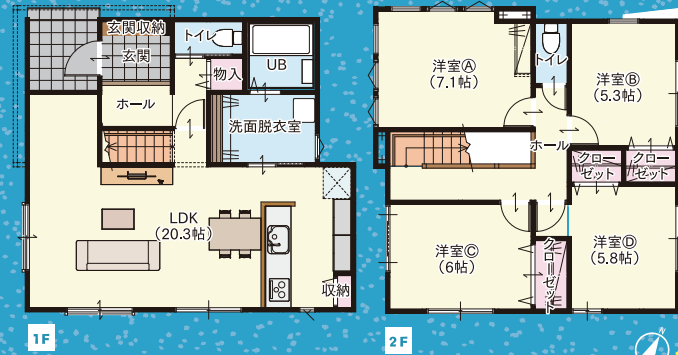
ボーナス払いナシ

頭金ナシ

〈3号棟お支払い例〉

72,608円

広々LDKで家族の時間を楽しみながら、
全部屋5帖以上の洋室で
プライベートも快適に過ごせる
オール電化でバランス抜群の
4LDK



4LDK
駐車場3台

土地: 175.39㎡(53.05坪)
建物: 108.28㎡(32.75坪)

〈お支払い例〉

頭金ナシ

ボーナス払いナシ

月々: **72,608円**

総額: 2,729万円 借入金: 2,729万円

NEW!



梶尾2期アクセスマップ Google Map



フリースペースも合わせると

21.3帖のLDKにも!

間仕切りで5LDKにも変身!

多彩な暮らしを叶えるゆとりの家



4LDK 駐車場3台

土地: 150.24㎡(45.44坪)
建物: 103.50㎡(31.30坪)

〈お支払い例〉

頭金ナシ

ボーナス払いナシ

月々: **69,123円**

総額: 2,598万円 借入金: 2,598万円

梶尾1期アクセスマップ Google Map



NEW!

梶尾2期
1号棟



4LDK
駐車場2台

土地: 175.03㎡(52.94坪)
建物: 102.68㎡(31.06坪)
総額: 2,798万円

梶尾2期
2号棟



4LDK
駐車場2台

土地: 175.38㎡(53.50坪)
建物: 102.67㎡(31.05坪)
総額: 2,798万円

※販売会開催時に商談又は契約により、ご見学できない場合がございます。予めご了承ください。

※図面と現況が異なる場合は現況を優先とさせていただきます。

- 市中地方銀行提携ローン40年返済 ●変動金利型優遇タイプ金利1.275%(分譲地特別金利)使用の場合※借入期間中は店頭基準金利から2.50%を優遇 ●適用される金利は、融資実行日の金利となりますので表示の金利とは異なる場合があります。記載の金利は2026年5月17日時点のもの。
- 諸費用は別途申し受けます。※金利はお客様によって異なります。

〈梶尾1期〉所在地/熊本県熊本市北区梶尾町1582-6付近・交通/熊本電鉄菊池線「黒石」駅 徒歩22分(約1,700m)、熊本電鉄「梶尾温泉」バス停留所 徒歩5分(約400m) ・販売価格/2,598万円(税込) ・敷地面積/150.24㎡(45.44坪) ・建物面積/103.50㎡(約31.30坪) ・私道負担/なし ・その他持分/なし ・間取/4LDK ・建物構造/木造軸組工法2階建 ・完成年月/2025年7月 ・入居予定/入居可能 ・建築確認番号/第202425690号 ・地目/宅地 ・都市計画区域/市街化区域 ・用途地域/第一種住居地域・建ぺい率/60% ・容積率/200% ・防火地域の有無/指定なし 22条区域 ・接道状況/北側、西側 約4.0m 里道 ・設備/公営水道、公共下水、プロパンガス、九州電力 ・土地権利/所有権 ・総棟数/1棟 〈梶尾2期〉所在地/熊本県熊本市北区梶尾町1359-39 ・交通/熊本電鉄菊池線「黒石」駅 徒歩23分(約1,800m)、熊本電鉄バス「梶尾温泉」バス停留所 徒歩4分(約290m) ・販売価格/①2,798万円(税込)②2,798万円(税込)③2,729万円(税込) ・敷地面積/175.03㎡(約52.94坪)~175.39㎡(約53.05坪) ・建物面積/102.67㎡(約31.05坪)~108.28㎡(約32.75坪) ・間取/①4LDK②4LDK③4LDK ・建物構造/木造軸組工法2階建 ・完成年月/2026年5月予定 ・入居予定/2026年6月予定 ・建築確認番号/①第1250911号、②第1250912号、③第1250900号 ・地目/宅地 ・都市計画区域/市街化区域 ・用途地域/第二種中高層住居専用地域・建ぺい率/70% ・容積率/200% ・接道状況/南側 約5.0m 市道、北東 約3.9m 市道、西側 約6.0m 市道 ・設備/公営水道、公共下水、プロパンガス、九州電力 ・土地権利/所有権 ・総棟数/3棟 ※網戸、カーテンレール、照明、TVアンテナはオプションとなります。 ※電波障害によるケーブルテレビ、共聴アンテナ申込みはお客様負担となります。 ※可法書士・土地家屋調査士は当社指定となります。 ※税込とは消費税のことです。 ※広告作成中に売却になる場合がございます。 ※図面と現況が異なる場合は現況を優先とさせていただきます。

- 宅地建物取引業国土交通大臣(4)第7709号
- 建設業国土交通大臣許可(般-5)第22702号
- (公社)全国宅地建物取引業保証協会会員
- (一社)九州不動産公正取引協議会加盟
- 一級建築士事務所熊本県知事登録第3615号
- (一社)熊本県宅業協会会員
- 取引形態:代理

環境にやさしい強い家
TAKASUGI株式会社
タカスギ株式会社
〒862-0967
熊本市南区流通団地
1丁目42番1号
TEL.096-214-3771

お問合せ専用フリーダイヤル(受付時間/9:30~18:00)
0120-229-661
広告有効期限/2026年6月30日