

西区 城山大塘
城山小・三和中校区

頭金0!! ボーナス払い0!!

で叶えるマイホーム

城山小まで
徒歩3分



開催日
6/13(土)~6/28(日)
10:00-17:00

8万円台~
月々

ゆめマート
城山まで
徒歩7分




人気の城山小校区に、待望の好立地。

わが子の毎日を見守る、のびやかな暮らしが叶う場所。

1号地

31坪・3LDK

駐車2台可

2号地

31坪・4LDK

駐車2台可



《お支払い例》 1・2号地どちらき

月々 85,086円

総額:3,198万円(税込) 頭金:0万円
借入額:3,198万円 ボーナス払いなし



予約・ご来場特典 前日までにご予約のお客様限定

ゆめタウン
商品券



スマホで簡単1分

5,000円分!
プレゼント

ご予約はこちら



※お渡しには条件がございます。くわしくは予約フォームをご確認ください。

【城山】●所在地/熊本市西区城山大塘1丁目150番1、150番2 ●交通/JR線「熊本」駅 車で8分(約4,300m)、九州産交バス「稲荷入口」バス停留所 徒歩2分(約180m) <分譲住宅1号地> ●土地/127.67㎡(38.62坪) ●建物/104.33㎡(31.55坪) ●完成年月/2025年12月 ●入居予定/入居可能 ●建築確認番号/第1250337号 <分譲住宅2号地> ●土地/128.58㎡(38.89坪) ●建物/105.16㎡(31.81坪) ●完成年月/2025年12月 ●入居予定/入居可能 ●建築確認番号/第1250360号 ●設備/公営水道、公共下水、プロパンガス、九州電力 ●取引形態:代理 ●市中地方銀行提携ローン40年返済●変動金利型優遇タイプ金利1.275%(分譲地特別金利)使用の場合※借入期間中は店頭基準金利から2.50%を優遇●適用される金利は、融資実行日の金利となりますので表示の金利とは異なる場合があります。記載の金利は2026年5月25日時点のものです。●諸費用は別途申し受けます。※金利はお客様によって異なります。

1号地

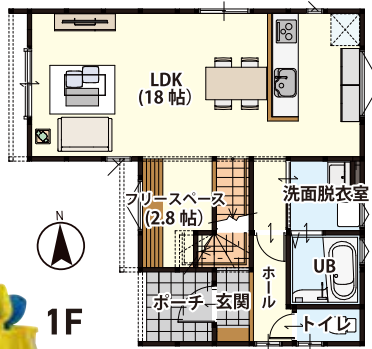


総額: 3,198万円

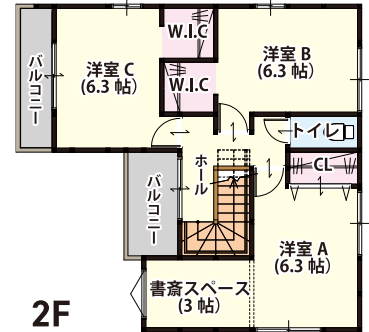
31坪・3LDK

駐車2台可

敷地: 127.67㎡(38.62坪)
土地: 104.33㎡(31.55坪)



リビング



2号地

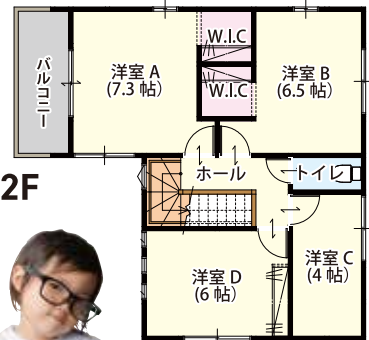
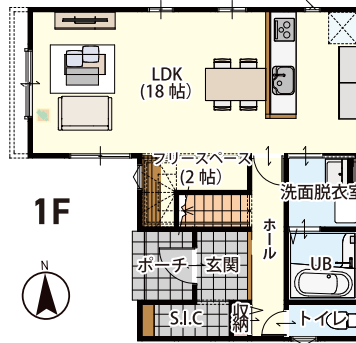


総額: 3,198万円

31坪・4LDK

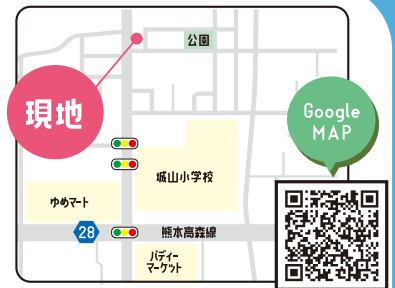
駐車2台可

敷地: 128.58㎡(38.89坪)
土地: 105.16㎡(31.81坪)



※写真はイメージです。実際に家具はつきません。

ACCESS MAP



予約・ご来場特典 前日までにご予約のお客様限定

ゆめタウン商品券

5,000円分! プレゼント

ご予約はこちら



※お渡しには条件がございます。くわしくは予約フォームをご確認ください。

※販売会開催時に商談又は契約により、ご見学できない場合がございます。予めご了承ください。※図面と現況が異なる場合は現況を優先とさせていただきます。

お問合せ専用フリーダイヤル (受付時間/9:30~18:00)

0120-229-661

広告有効期限/2026年6月30日

TAKASUGI タカスギ株式会社

一般社団法人 熊本県優良住宅協会会員
■宅地建物取引業国土交通大臣(4)第7709号 ■建設業国土交通大臣許可(般-5)第22702号
■(公社)全国宅地建物取引業保証協会会員 ■(一社)九州不動産公正取引協議会加盟
■一級建築士事務所熊本県知事登録第3615号 ■(一社)熊本県宅建業協会会員
(売主) TAKASUGI株式会社 〒862-0967 熊本市南区流通団地1丁目42番1号 TEL.096-214-3771

